

KATALOG  
PRODUKTÓW  
PRODUCT  
CATALOGUE



**ALMAR**

SYSTEMY OGRZEWANIA I CHŁODZENIA PŁASZCZYZNOWEGO

[www.almarsystem.pl](http://www.almarsystem.pl)



## Spis treści

### *Table of contents*

- 1 Systemy wodnego ogrzewania podłogowego w zabudowie mokrej (tradycyjnej)  
*Wet underfloor heating systems*
- 2 Systemy wodnego ogrzewania podłogowego w zabudowie suchej  
*Dry underfloor heating systems*
- 3 Ogrzewanie ścienne w zabudowie suchej  
*Heating walls in drywall*
- 4 Ogrzewanie/chłodzenie sufitowe w zabudowie suchej  
*Heating/cooling ceilings in drywall*
- 5 Akcesoria  
*Accessories*

### ZAPEWNIAMY:



DARMOWA KALKULACJA  
WRAZ Z PROJEKTEM



POMOC  
TECHNICZNA



GWARANCJA  
100%

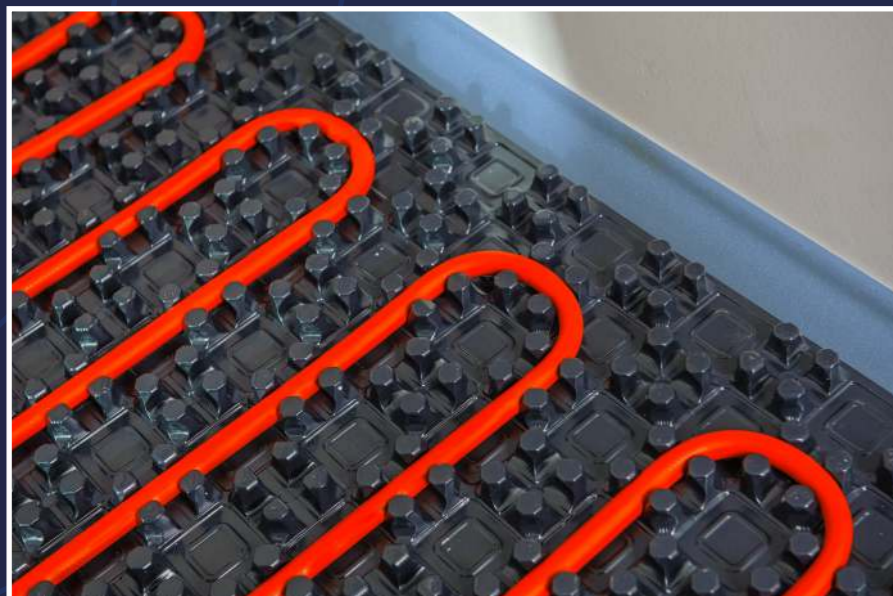


FINANSOWANIE  
PROJEKTU



DOSTAWA  
KOMPLETNEGO  
SYSTEMU

tel. 733 059 653



## Systemy wodnego ogrzewania podłogowego w zabudowie tradycyjnej

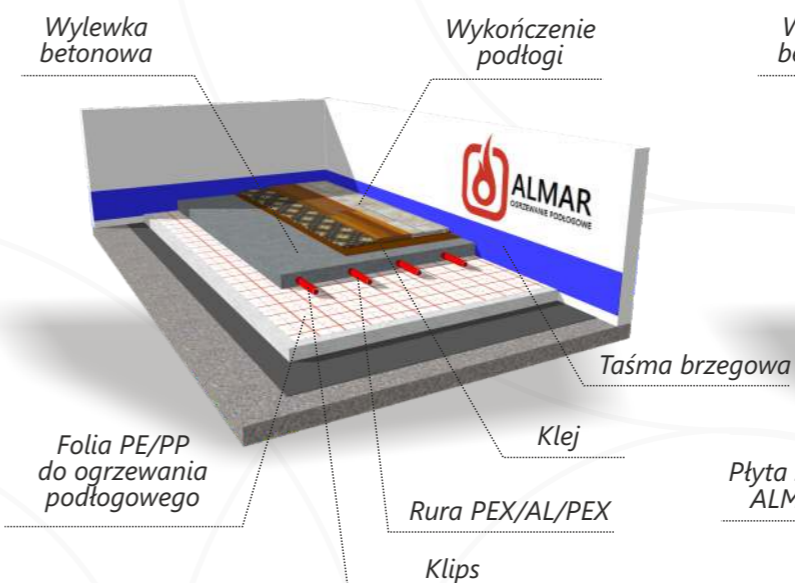
### Wet underfloor heating systems



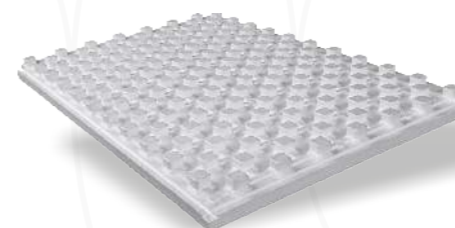
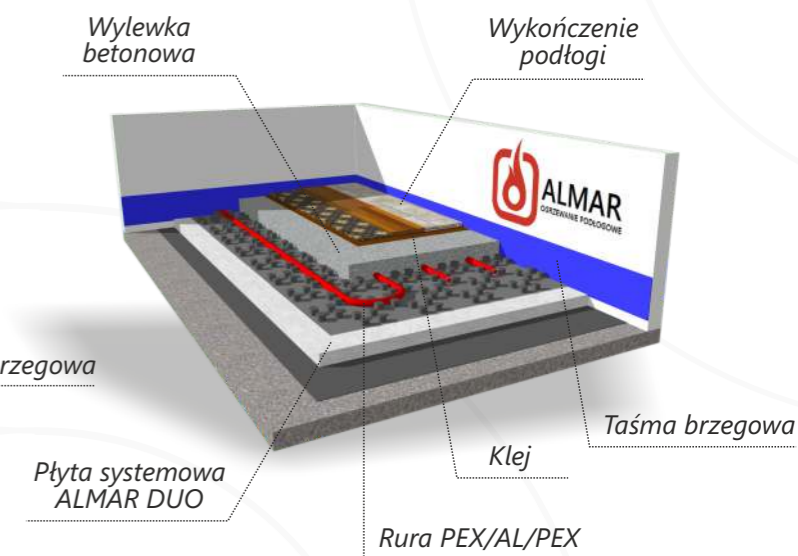
## Systemy wodnego ogrzewania podłogowego w zabudowie suchej

### Dry underfloor heating systems

### ALMAR System PE/PP

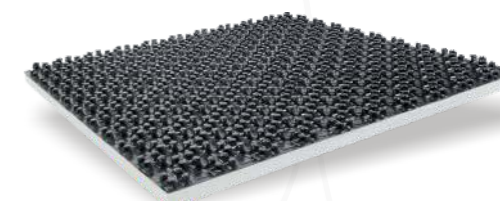


### ALMAR System DUO



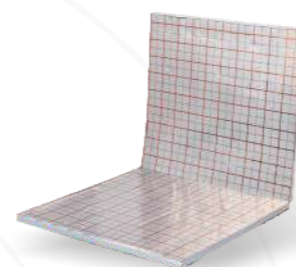
Płyta ALAMR System DUO EPS z wypustkami  
System ALMAR System DUO EPS board

Materiał Material	Grubość Thickness [mm]	Wymiary produktu X/Y [mm] Product dimensions X/Y [mm]
EPS 100	10/20/30	1100x770
EPS 200		



Płyta ALAMR System DUO PS z wypustkami  
System ALMAR System DUO PS board

Materiał Material	Grubość Thickness [mm]	Wymiary produktu X/Y [mm] Product dimensions X/Y [mm]
EPS 100	10/30	1000x1000
EPS 200		



Płyta ALMAR EPS z folią - składana  
ALMAR EPS board with foil - folded

Materiał Material	Grubość Thickness [mm]	Wymiary produktu X/Y [mm] Product dimensions X/Y [mm]
EPS 100	25/30	200x100



Płyta ALAMR EPS z folią - rozwijana  
ALMAR EPS board with foil - developed

Materiał Material	Grubość Thickness [mm]	Wymiary produktu X/Y [mm] Product dimensions X/Y [mm]
EPS 100	30/50	500x100

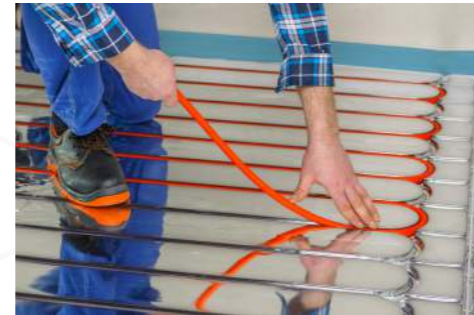
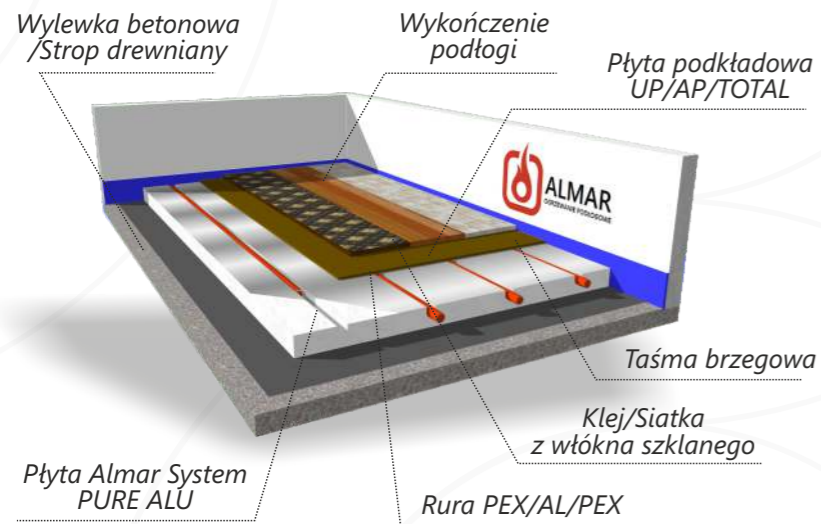


Systemy wodnego ogrzewania podłogowego  
w zabudowie suchej  
*Dry underfloor heating systems*

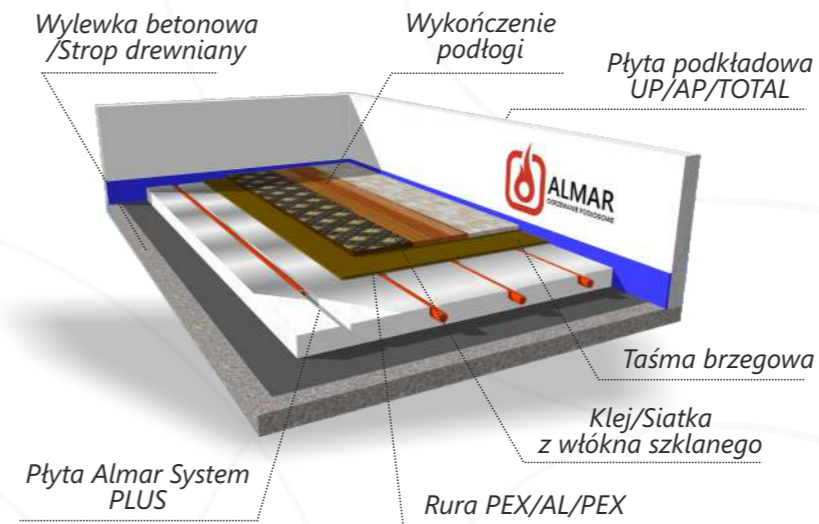


Systemy wodnego ogrzewania podłogowego  
w zabudowie suchej  
*Dry underfloor heating systems*

ALMAR System **PURE ALU**



ALMAR System **PLUS ALU**



Płyta ALMAR System **PURE ALU** - panel prosty  
materiał EPS/XPS z folią aluminiową  
System ALMAR System **PURE ALU** - straight board

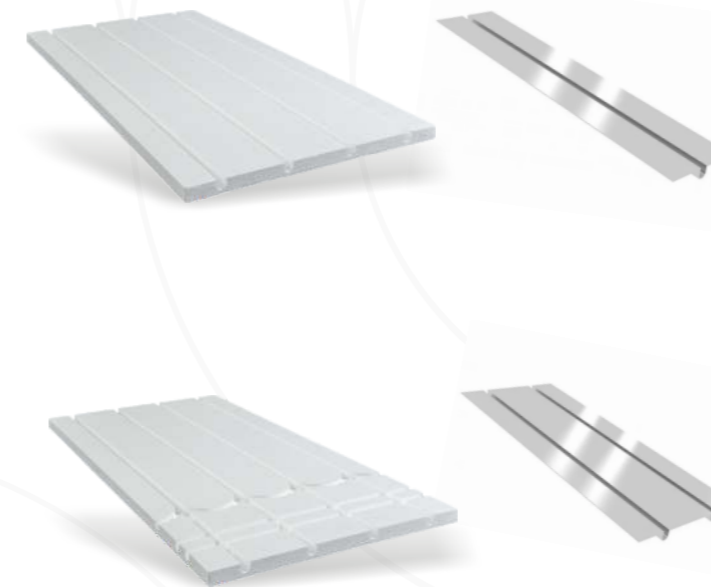
Średnica [mm] Diameter [mm]	Rozstaw Spacing [mm]	Wymiary produktu X/Y [mm] Product dimensions X/Y [mm]
16/17	125	1000x500x25
16/17	125	1000x500x30
16/17	125	1000x500x50

Płyta ALMAR System **PURE ALU** - panel skrętny  
System ALMAR System **PURE ALU** - rolling board

Średnica [mm] Diameter [mm]	Rozstaw Spacing [mm]	Wymiary produktu X/Y [mm] Product dimensions X/Y [mm]
16/17	125	1000x500x25
16/17	125	1000x500x30
16/17	125	1000x500x50

Płyta ALMAR System **PURE ALU** - panel skrętny  
System ALMAR System **PURE ALU** - rolling board

Średnica [mm] Diameter [mm]	Rozstaw Spacing [mm]	Wymiary produktu X/Y [mm] Product dimensions X/Y [mm]
16/17	125	1000x500x25
16/17	125	1000x500x30
16/17	125	1000x500x50



Płyta ALMAR System **PLUS ALU** - panel prosty  
materiał EPS/XPS z blachą aluminiową  
System ALMAR System **PLUS ALU** - straight board

Średnica [mm] Diameter [mm]	Rozstaw Spacing [mm]	Wymiary produktu X/Y [mm] Product dimensions X/Y [mm]
16/17	125/150/200	1000x500x25
16/17	125/150/200	1000x500x30
16/17	125/150/200	1000x500x50
16/17	125/150/200	1200x600x25/30/50

Płyta ALMAR System **PLUS ALU** - panel skrętny  
System ALMAR System **PLUS ALU** - rolling board

Średnica [mm] Diameter [mm]	Rozstaw Spacing [mm]	Wymiary produktu X/Y [mm] Product dimensions X/Y [mm]
16/17	125/150/200	1000x500x25
16/17	125/150/200	1000x500x30
16/17	125/150/200	1000x500x50
16/17	125/150/200	1200x600x25/30/50

Ogrzewanie podłogowe **bez wylewki**

**Warianty systemu**

Ogrzewanie podłogowe **na stropie drewnianym**

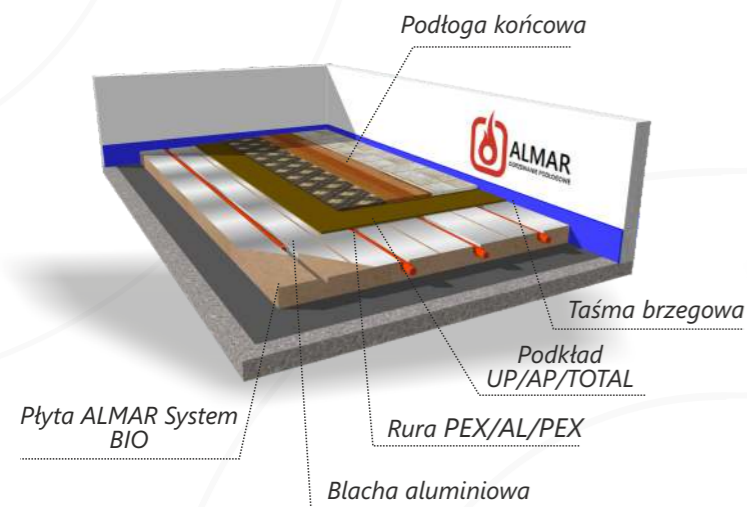
**Warianty systemu**





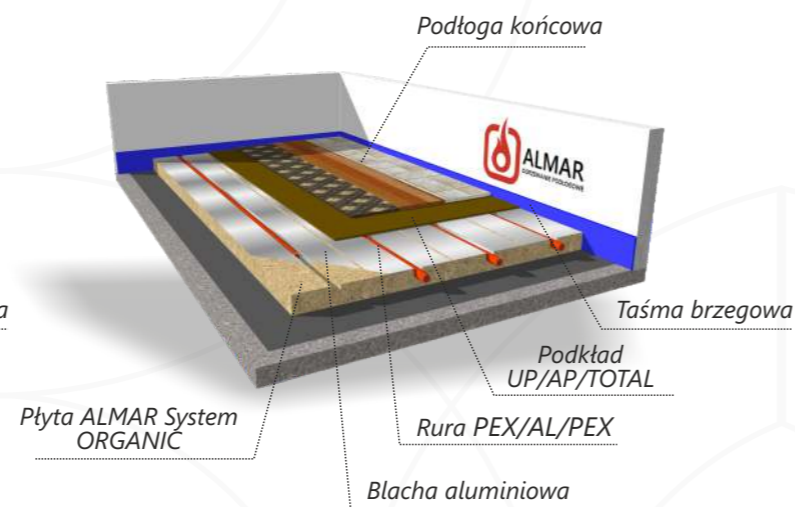
## ALMAR System **BIO**

Ogrzewanie podłogowe **bez wylewki**



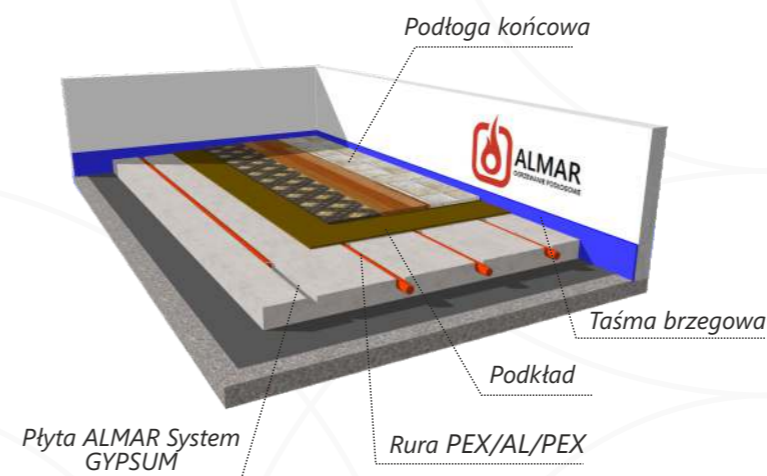
## ALMAR System **ORGANIC**

Ogrzewanie podłogowe **bez wylewki**



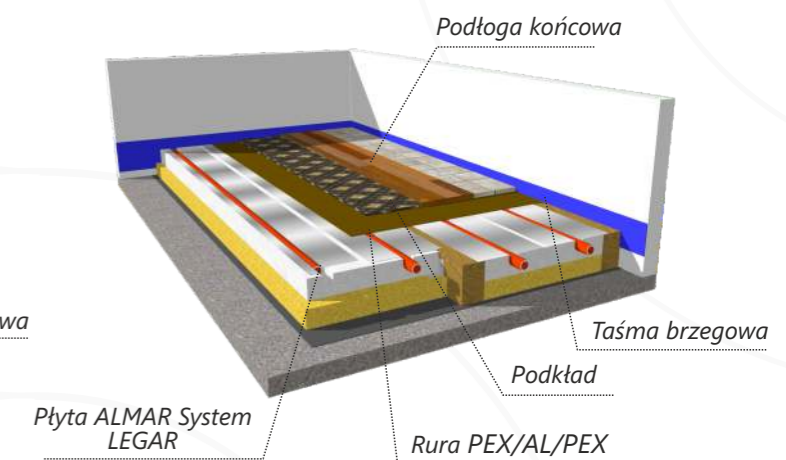
## ALMAR System **GYPSUM**

Ogrzewanie podłogowe **bez wylewki**



## ALMAR System **LEGAR**

Ogrzewanie podłogowe **bez wylewki**



Płyta ALMAR System **BIO** - panel posty  
materiał włókno szklane z folią aluminiową lub blachą  
*System ALMAR System BIO - straight board*

Średnica [mm] Diameter [mm]	Rozstaw Spacing [mm]	Wymiary produktu X/Y [mm] Product dimensions X/Y [mm]
16/17	150/200	1200x600x24
16/17	150/200	1200x600x36
20	150/200	1200x600x36

Płyta ALMAR System **BIO** - panel skrętny  
*System ALMAR System BIO - rolling board*

Średnica [mm] Diameter [mm]	Rozstaw Spacing [mm]	Wymiary produktu X/Y [mm] Product dimensions X/Y [mm]
16/17	150/200	1200x600x24
16/17	150/200	1000x600x36
20	150/200	1000x600x36

Płyta ALMAR System **ORGANIC** - panel posty  
materiał MFP z folią aluminiową lub blachą  
*System ALMAR System ORGANIC - straight board*

Średnica [mm] Diameter [mm]	Rozstaw Spacing [mm]	Wymiary produktu X/Y [mm] Product dimensions X/Y [mm]
16/17	150/200	1200x600x22
16/17	150/200	1200x600x25

Płyta ALMAR System **ORGANIC** - panel skrętny  
*System ALMAR System ORGANIC - rolling board*

Średnica [mm] Diameter [mm]	Rozstaw Spacing [mm]	Wymiary produktu X/Y [mm] Product dimensions X/Y [mm]
16/17	150/200	1200x600x22
16/17	150/200	1200x600x25

Płyta ALMAR System **GYPSUM** - panel skrętny  
*System ALMAR System GYPSUM - rolling board*

Średnica [mm] Diameter [mm]	Rozstaw Spacing [mm]	Wymiary produktu X/Y [mm] Product dimensions X/Y [mm]
10	100	1200x600x15
12	120	1200x600x18
12	150	1200x600x18

Płyta ALMAR System **GYPSUM** - panel skrętny  
*System ALMAR System GYPSUM - rolling board*

Średnica [mm] Diameter [mm]	Rozstaw Spacing [mm]	Wymiary produktu X/Y [mm] Product dimensions X/Y [mm]
10	100	1200x600x15
12	120	1200x600x18
12	150	1200x600x18

Ogrzewanie podłogowe **na legarach**



Ogrzewanie podłogowe **suche niskie lekkie**

# Systemy ogrzewania i chłodzenia ściennego w zabudowie suchej

## Heating/cooling walls in drywall

**Ogrzewanie ścienne**, zwane jako **System Ogrzewania Ściennego** jest bardzo podobne do ogrzewania podłogowego zarówno pod względem budowy, jak i działania. Zasadniczo jedną fizyczną różnicą między tymi dwoma rodzajami ogrzewania jest to, że jeden jest zamontowany w podłogach a drugi w ścianach.

**Płyta gipsowo-włókienna** dedykowana jest do **instalacji ścian w metodzie suchej zabudowy**. Stosowana w starym jak i nowym budownictwie służąca jako element grzewczy lub chłodzący.

*Wall heating, known as the Wall Heating System, is very similar to underfloor heating in both construction and function. Basically, one difference between the two types of heating is that one is installed in the floors and the other in the walls.*

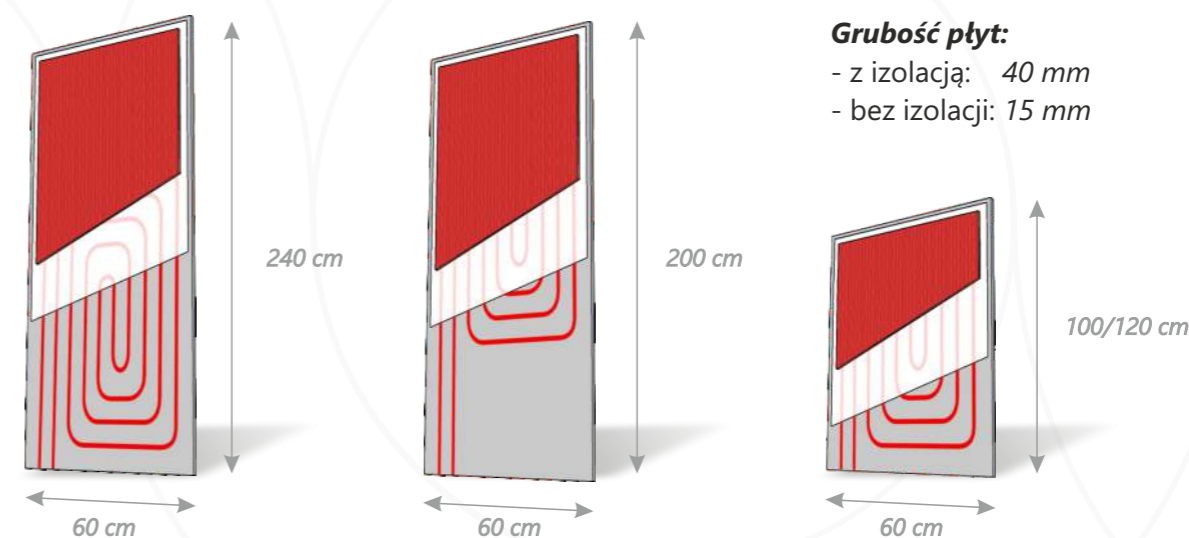
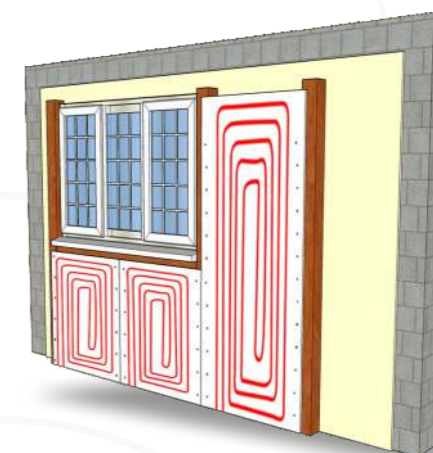
*Gypsum fiber board is dedicated to the installation of walls in the method of drywall. Used in old and new buildings, serving as a heating or cooling element. heating pipes.*

## ALMAR FACE Panel

Panele do ogrzewania i chłodzenia ściennego na bazie płyt gipsowo-włókiennych do budowy ścian w zabudowie suchej.

*Wall heating and cooling panels based on gypsum fiber boards for building walls in dry buildings.*

Materiał konstrukcyjny Construction material of the board	Materiał izolacji termicznej Heat insulation material
<b>Płyta gipsowo-włókienna</b> Gypsum-fiber board	<b>Wełna skalna</b> Rock wool
<b>Grubość [mm]</b> Thickness [mm]	<b>Grubość [mm]</b> Thickness [mm]
<b>15</b>	<b>30</b>
<b>Współczynnik przewodzenia ciepła λ [W/mK]</b> Thermal conductivity λ [W/mK]	<b>Współczynnik przewodzenia ciepła λ [W/mK]</b> Thermal conductivity λ [W/mK]
<b>0,32</b>	<b>0,037</b>



Panel do ogrzewania/chłodzenia ściennego na płytach gipsowo-włókiennych w technologii suchej zabudowy z izolacją i bez izolacji termicznej  
Heating/cooling wall panel based on gypsum fiberboard with/without thermal insulation

Wymiary produktu [mm] Diameter [mm]	Typ Type	Ciężar właściwy płyty bez wody [kg] Total weight of board without water [kg]	Wydajność chłodzenia [W/m²], T <sub>p</sub> =10 K Cooling capacity [W/m²], T <sub>p</sub> =10 K	Wydajność grzania [W/m²], T <sub>p</sub> =13 K Heating capacity [W/m²], T <sub>p</sub> =13 K	Średnica rury [mm] Pipe diameter [mm]	Maksymalne ciśnienie robocze [bar] Maximum operating pressure [bar]
600x2000x45	z izolacją with insulation	22	77	87	8/10 x 1,1	4
600x2000x45	z izolacją, z miejscem na kontakty elektryczne with insulation, under the electric socket	22,5				
600x2000x15/18	bez izolacji without insulation	21	-	-		
600x2000x15/18	z izolacją, z miejscem na kontakty elektryczne with insulation, under the electric socket	21,5	-	-		

Płyty dostępne również w grubościach 15 i 18 mm bez izolacji oraz 45 i 48 mm z izolacją.  
Płyty dostępne również w wymiarach 2000x600 mm oraz 2400x600 mm.

\* T<sub>p</sub> = temperatura zasilania panelu - temperatura powietrza w pomieszczeniu  
\* T<sub>p</sub> = the panel power temperature - air temperature in the room



# Systemy chłodzenia i ogrzewania sufitowego w zabudowie suchej

## Cooling/heating ceiling in drywall

**Chłodzenie/ogrzewanie sufitowe**, ma za zadanie chłodzić lub ogrzewać powierzchnię. W momencie chłodzenia zimna woda przepływa przez sufit i oddaje przyjemny chłód na całej jej powierzchni, a z kolei w ogrzewaniu sufitowym ciepła woda, która krąży w obiegu zapewnia komfort cieplny z całej powierzchni sufitu.

**Grupa płyt gipsowo-włókiennych**, montowana na profilu lub stelażu, przeznaczona jest do instalacji na sufitach w technologii suchej w nowym jak i starym budownictwie, w biurach, przestrzeni użyteczności publicznej i obiektach sportowych.

*Wall heating, known as the Wall Heating System, is very similar to underfloor heating in both construction and function. Basically, one difference between the two types of heating is that one is installed in the floors and the other in the walls.*

*Gypsum fiber board is dedicated to the installation of walls in the method of drywall. Used in old and new buildings, serving as a heating or cooling element. heating pipes.*

## ALMAR PRO Panel

Panele do chłodzenia i ogrzewania sufitowego na bazie płyt gipsowo-włókiennych do budowy sufitów w zabudowie suchej.

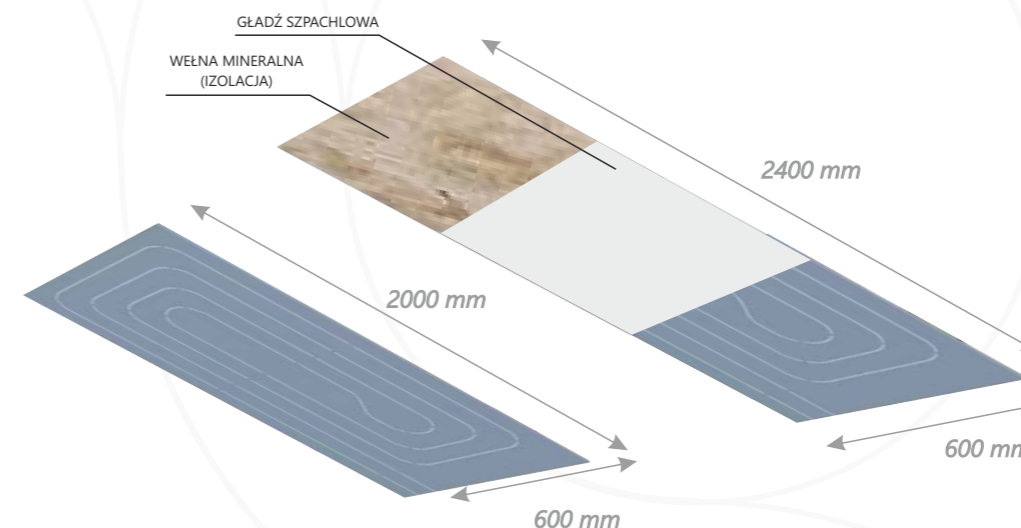
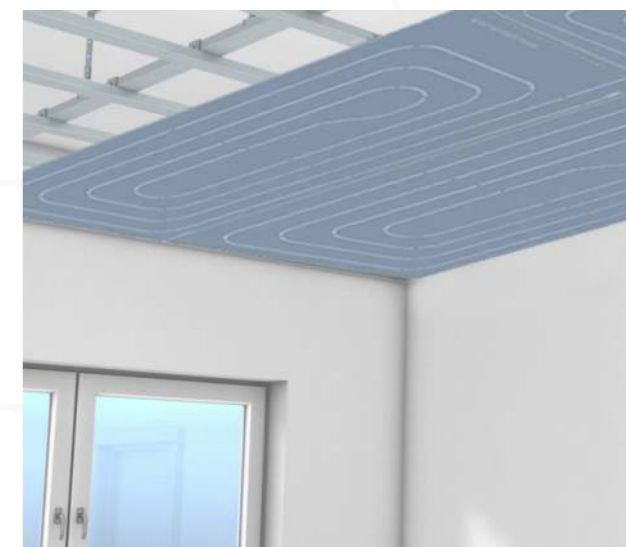
*Ceiling cooling and heating panels based on gypsum fiber boards for building ceiling in dry buildings.*



# Systemy chłodzenia i ogrzewania sufitowego w zabudowie suchej

## Dry ceiling cooling/heating systems

Materiał konstrukcyjny Construction material of the board	Materiał izolacji termicznej Heat insulation material
<b>Płyta gipsowo-włókinowa</b> Gypsum-fiber board	<b>Wełna skalna</b> Rock wool
<b>Grubość [mm]</b> Thickness [mm]	<b>Grubość [mm]</b> Thickness [mm]
<b>15</b>	<b>30</b>
<b>Współczynnik przewodzenia ciepła λ [W/mK]</b> Thermal conductivity λ [W/mK]	<b>Współczynnik przewodzenia ciepła λ [W/mK]</b> Thermal conductivity λ [W/mK]
<b>0,32</b>	<b>0,037</b>



Panel do chłodzenia/ogrzewania sufitowego na płytach gipsowo-włókiennych w technologii suchej zabudowy z izolacją i bez izolacji termicznej

*Cooling/heating ceiling panel based on gypsum fiberboard with/without thermal insulation*

Wymiary produktu [mm] Diameter [mm]	Typ Type	Grubość płyty Thickness [mm]	Wydajność chłodzenia [W/m²], T <sub>p</sub> =10 K Cooling capacity [W/m²], T <sub>p</sub> =10 K	Wydajność grzania [W/m²], T <sub>p</sub> =13 K Heating capacity [W/m²], T <sub>p</sub> =13 K	Średnica rury [mm] Pipe diameter [mm]	Maksymalne ciśnienie robocze [bar] Maximum operating pressure [bar]
2000x600x15	z izolacją with insulation	15	60	95	10 x 1,1	4
2400x600x15						
2000x600x18		18	60	95		
2400x600x18						

\* T<sub>p</sub> = temperatura zasilania panelu - temperatura powietrza w pomieszczeniu  
\* T<sub>p</sub> = the panel power temperature - air temperature in the room

# SYSTEMY STEROWANIA

## Heating Control Systems

System **SMART HOME** - Inteligentny System Sterowania  
ogrzewaniem płaszczyznowym  
SMART HOME System - Intelligent Control Systemsurface heating



Systemy sterowania: Control Systems

- dobowy / dayly
- tygodniowy / weekly
- wakacyjny / holiday
- czuwania / standby

**ALMAR**  
SYSTEMY OGRZEWANIA I CHŁODZENIA PŁASZCZYZNOWEGO

Sterowanie  
Control

Natynkowy Przewodowy  
Cyfrowy regulator temperatury  
SALUS HTRS230(30)  
Wired Digital Temperature  
Controller SALUS HTRS230(30)



Bramka internetowa  
SALUS UGE600  
Internet Gateway SALUS UGE600



Siłownik termoelektryczny  
SALUS T30NC  
Thermoelectric Actuator  
SALUS T30NC



Natynkowy Bezprzewodowy  
cyfrowy regulator temperatury  
SALUS HTRP-RF(50)  
Wireless Digital Temperature  
Controller SALUS HTRS230(30)



Bezprzewodowa Listwa Sterująca  
SALUS KL08RF  
Wireless Control Board  
SALUS KL08RF



Natynkowy Przewodowy regulator  
temperatury SALUS HTR24(20)  
Wired temperature controller  
SALUS HTR24(20)



Przewodowa Listwa Sterująca  
SALUS KL08NSB  
Wired Control Board  
SALUS KL08NSB





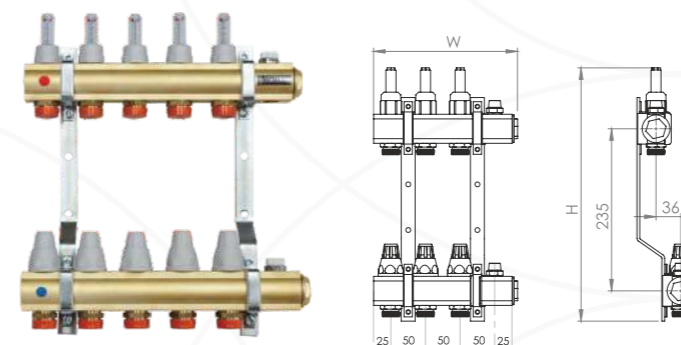
# SZAFKI I ROZDZIELACZE

## Manifolds and cabinets



### Rozdzielacz mosiężny do ogrzewania podłogowego

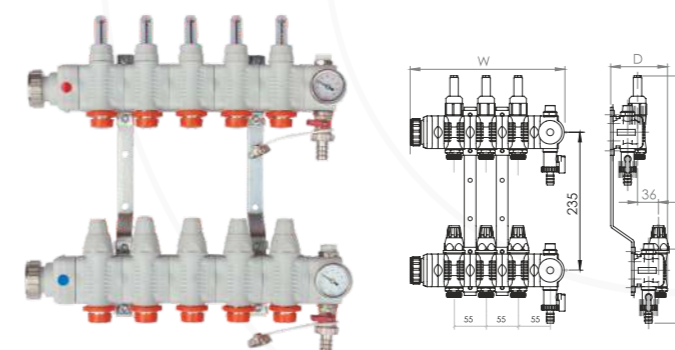
Brass manifold for underfloor heating



Charakterystyka/Wymiar [mm] Characteristic/Dimensions [mm]				
Obwody grzewcze Heating loops	Średnica przyłącza akcesoriów Diameter of accessories connector	Rozstaw belek Beam spacing	Średnica przyłącza belki Diameter of beam port	Masa netto/szt [g] Net weight/psc [g]
2	1/2"	235	1"	2375
3	1/2"	235	1"	2974
4	1/2"	235	1"	3615
5	1/2"	235	1"	4244
6	1/2"	235	1"	4874
7	1/2"	235	1"	5475
8	1/2"	235	1"	6115
9	1/2"	235	1"	6745
10	1/2"	235	1"	7364
11	1/2"	235	1"	8004
12	1/2"	235	1"	8645

### Rozdzielacz tworzywowy modułowy

Plastic modular manifold



Charakterystyka/Wymiar [mm] Characteristic/Dimensions [mm]			
Obwody grzewcze Heating loops	Wymiary produktu W/H/D Product dimensions W/H/D [mm]	Waga netto [g] Net weight [g]	Ilość sztuk Quantity
2	159x346x87	215	1"
3	209x346x87	215	1"
4	259x346x87	215	1"
5	309x346x87	215	1"
6	359x346x87	215	1"
7	409x346x87	215	1"
8	459x346x87	215	1"
9	509x346x87	215	1"
10	559x346x87	215	1"
11	609x346x87	215	1"
12	659x346x87	215	1"

### Układ mieszająco-pompowy Wilo

Mixing pump set for manifolds

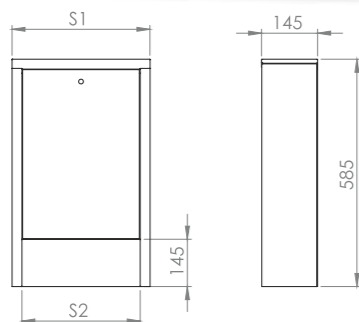


Charakterystyka/Wymiar [mm] Characteristic/Dimensions [mm]		
Zawór Valve	Rozstaw przyłączy [mm] Spacing of connections [mm]	Wymiary [cm] Dimensions [cm]
3D ESBE VTA 322	215	32,5x22x15,5
3D ESBE VTA 322	215	32,5x22x15,5
3D ESBE VTA 372	215	32,5x22x15,5
3D ESBE VTA 372	215	32,5x22x15,5

Szafki rozdzielaczowe  
Under/Overplaster cabinets

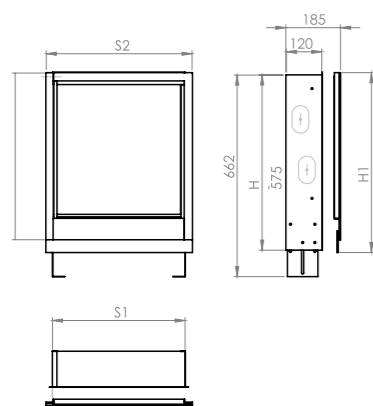


Szafka rozdzielaczowa podtynkowa  
Underplaster cabinet



Obwody grzewcze Heating loops	Wymiary [mm] Dimensions [mm]			
	S1 [mm]	S2 [mm]	W [mm]	D [mm]
4	350	300	585	145
6	450	400	585	145
8	580	530	585	145
10	725	675	585	145
12	810	760	585	145
14	980	930	585	145
16	1115	1065	585	145

Szafka rozdzielaczowa natynkowa  
Overplaster cabinet



Obwody grzewcze Heating loops	Wymiary [mm] Dimensions [mm]			
	S1 [mm]	S2 [mm]	W [mm]	D [mm]
4	335	370	575-665	120-185
6	435	470	575-665	120-185
8	565	600	575-665	120-185
10	715	750	575-665	120-185
12	795	830	575-665	120-185
14	965	1000	575-665	120-185
16	1050	1095	575-665	120-185

AKCESORIA  
Accessories





Rura PEX/AL/PEX 5-warstwowa CLASS 4 z wkładką aluminiową  
5-layer PEX/AL/PEX CLASS 4 pipe with aluminium insert



Wymiary produktu X/Y [mm] Product dimensions X/Y [mm]	Długość Length [m]
12x2	200 / 300
16x2	200 / 300

Rura PER/AL/PERT 5-warstwowa CLASS 4 z powłoką antydyfuzyjną  
5-layer PEX/AL/PERT CLASS 4 pipe with anti-diffusion coating



Wymiary produktu X/Y [mm] Product dimensions X/Y [mm]
8x150x2500 z zakładką
8x150x5000 z zakładką

Klipsy tackerowe  
Clip for manual mounting



Średnica [mm] Diameter [mm]	Wymiary produktu X/Y [mm] Product dimensions X/Y [mm]
14-20	40x22
14-20	50x30

Szyna montażowa  
Rail for underfloor heating



Średnica [mm] Diameter [mm]	Wymiary produktu X/Y [mm] Product dimensions X/Y [mm]
16-22	1000x27x40 standard
16-22	1000x27x40 z taśmą

Blacha aluminiowa pojedyncza  
Single aluminium heat transfer plate



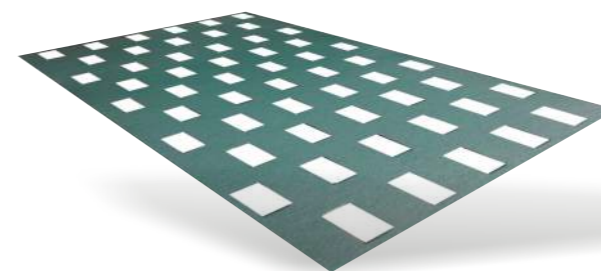
Średnica [mm] Diameter [mm]	Wymiary produktu X/Y [mm] Product dimensions X/Y [mm]
16/17	1000x120x0,5

Blacha aluminiowa podwójna  
Double aluminium heat transfer plate



Średnica [mm] Diameter [mm]	Rozstaw Spacing [mm]	Wymiary produktu X/Y [mm] Product dimensions X/Y [mm]
16/17	150	1000x390x0,5
16/17	200	1000x390x0,5

Płyta podkładowa AP  
AP Underlay for floor



Wymiary produktu X/Y [mm] Product dimensions X/Y [mm]
1000x500x3

Płyta podkładowa UP  
UP Underlay for floor



Wymiary produktu X/Y [mm] Product dimensions X/Y [mm]
1200x600x3

Płyta podkładowa TOTAL  
TOPP Underlay for floor



Wymiary produktu X/Y [mm] Product dimensions X/Y [mm]
1000x500x20
1000x500x25

Płyta podkładowa z maty kwarcowej  
Edge stripe



Wymiary produktu X/Y [mm] Product dimensions X/Y [mm]
2mm x 1m x 25mb

Siatka z włókna szklanego  
Fiberglass mesh



Wymiary produktu X/Y [mm] Product dimensions X/Y [mm]
1x50 mb

Taśma brzegowa  
Edge stripe



Wymiary produktu X/Y [mm] Product dimensions X/Y [mm]
8x150x2500 z zakładką
8x150x5000 z zakładką



## ALMAR SYSTEM

ul. Kolejowa 45  
55-300 Środa Śląska



biuro@almarsystem.pl  
sprzedaż@almarsystem.pl  
export@almarsystem.pl



733 059 653

[www.almarsystem.pl](http://www.almarsystem.pl)